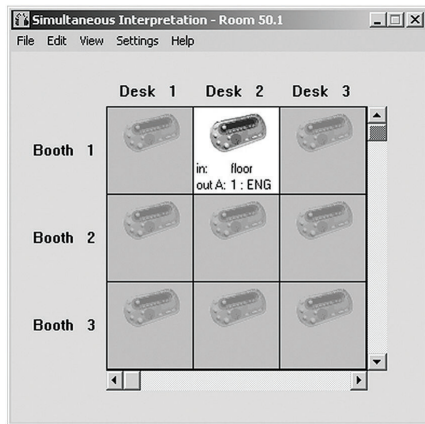


LBB 4172/00 同声传译模块



- ▶ 可以支持 **186** 个译员台
- ▶ 在线监控同声传译活动
- ▶ 方便进行正常同声传译和转播同声传译
- ▶ 话筒模式选项
- ▶ 指定每个系统同声传译通道的语言
- ▶ 确定话筒的互锁模式
- ▶ 屏显帮助功能

同声传译是国际会议的重要组成部分。同声传译程序模块有助于准备同声传译设施，并监控译员在会议期间的活动。它可以支持 31 个译员工作间，每个工作间最多可以容纳 6 个译员台。

基本功能

主窗口包含两种显示模式，它们均采用直观的图形，非常便于用户管理信息。一种显示模式提供基于通道的系统状态概览，例如通道上显示何种语言、该语言的助记字符、同声传译基于何种语言，以及生成该语言的译员台和工作间编号。另一种显示模式以不同的形式提供相同的信息，它提供每个工作间中每个译员台的状态概览，包括工作间和译员台状态（激活或未激活），以及每个激活译员台的传入和传出的语言。此外，该软件还允许操作人员在工作间之间和工作间内部建立具有或不具有覆盖功能的话筒互锁。在互锁模式下，在激活任何其他话筒之前，必须首先关闭已激活的话筒。在覆盖模式下，任何话筒可以自动覆盖当前激活的话筒，并成为激活话筒。同声传译系统设置存储在译员配置文件中。用户可以使用许多选项来处理这些文件，它们全部属于标准新一代 DCN NG 文件选项。这些选项包括打开、创建和重命名文件。打印功能使用户可以打印输出译员台和通道语言分配的硬拷贝 - 非常适于用作当前系统设置的参考。

安装/配置

同声传译系统设置存储在译员配置文件中。

订购信息

LBB 4172/00 同声传译模块

帮助准备同声传译设施，并监控译员在会议期间的活动。

LBB4172/00

中国大陆联络方式:
上海
中国上海天目西路218号
办公楼第一座3105-3110室
邮编: 200070
电话: +86 21 63172155
传真: +86 21 63173023
www.boschsecurity.com.cn

中国香港联络方式:
香港
香港 沙田安心街11号5楼
华顺广场 506-509室
电话: +852 2635 2815
传真: +852 2648 7986
www.boschsecurity.com.cn

Represented by